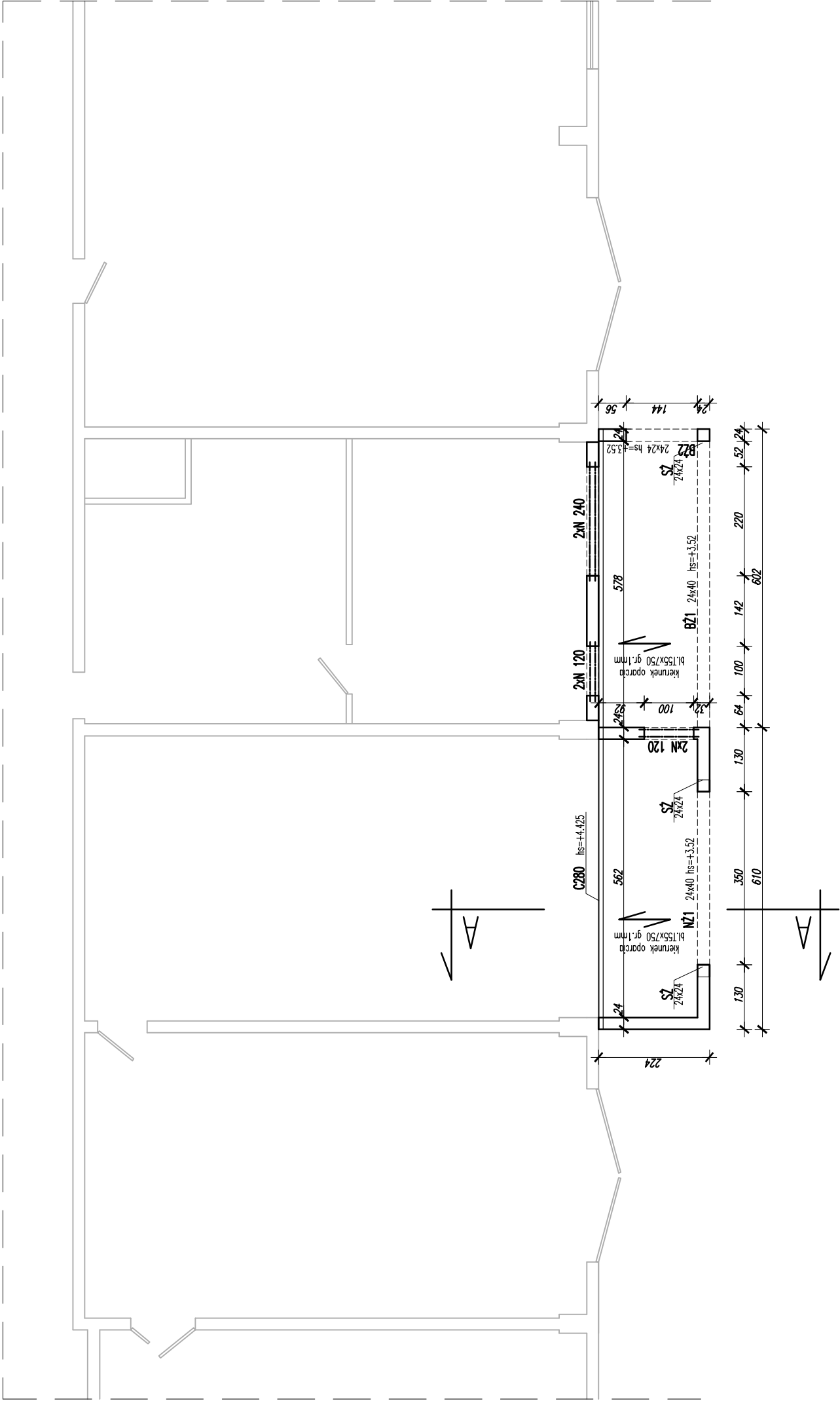


RZUT KONSTRUKCJI PRZYZIEMIA
SKALA 1:100



PRZED ROZPOCZĘCIEM PRAC BUDOWLANYCH WYMIARY
NALEŻY SPRAWDZIĆ ZE STANEM FAKTYCZNYM

PROFIL WALCOWANY C280 KOTWIC W WIEŃCU ZA POMOCĄ DOSPAWANYCH PRĘTÓW #12
POD OPARCIE PROFILU WYKONAĆ PODUSZKĘ BETONOWĄ GR.20cm

STAŁ ZBROJENIOWA A-0 i A-III, STAŁ PROFLOWA S335
BETON KONSTRUKCYJNY B20, OTULINA 2,5cm

NAZWA I ADRES INWESTYCJI: ROZBUDOWA ZAPLECZA DYDAKTYCZNEGO ZESPOŁU SZKOŁ IM. M. KOPERNIKA W BEŁŻYKACH PRZY UL. WILCZYŃSKIEGO 9B	
INWESTOR: POWIAT LUBELSKI W LUBLINIE UL. SPOKOJNA 9, 20-074 LUBLIN	
BIURO PROJEKTOWE: PRACOWNIA PROJEKTOWA DANCAD 20-004 LUBLIN, UL. NARUTOWICZA 21/22 TEL./081/441-00-81 FAX/081/441-50-91 E-MAIL: firma@dancad.pl	
STADIUM PROJEKTU:	BRANŻA:
PROJEKT BUDOWLANY	
IMI I WYKONAWCA:	UPRAWNIENIA:
mgr inż. arch. Janusz Moriań	41/LON/07
mgr inż. Tomasz Sumcecki	LUB/0070/PWOK/05
mgr inż. arch. Róża Szubińska	19/LON/05
V 2010	RZUT KONSTRUKCJI PRZYZIEMIA
skala: 1:100	nr RS: A03
Niniejszy projekt jest chroniony prawami autorskimi, wszelkie zmiany wymagają zgody autora projektu.	